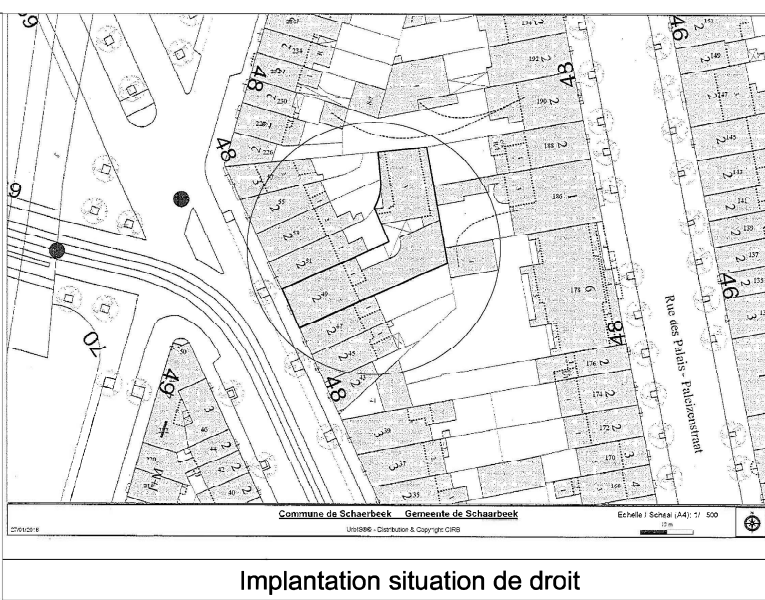
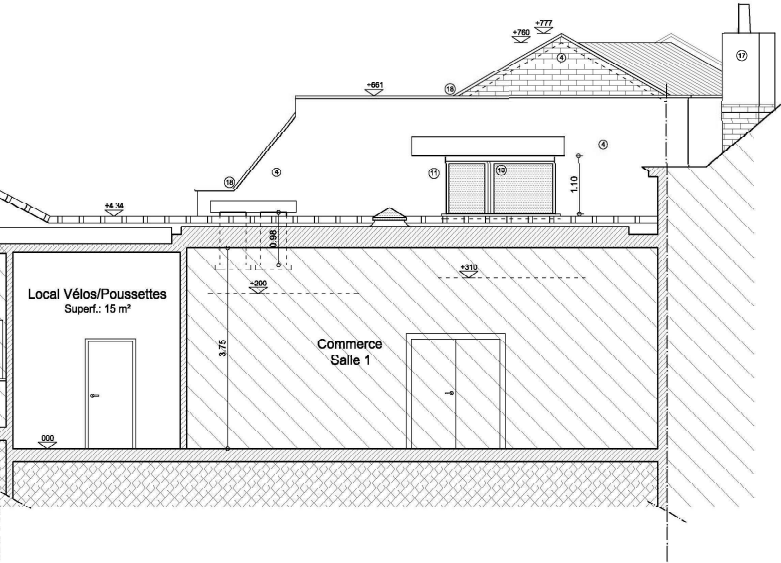


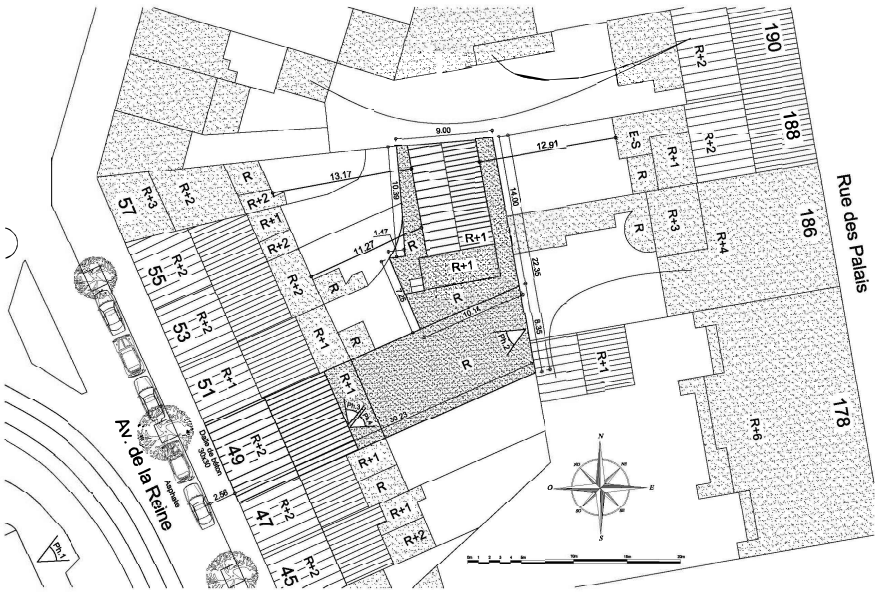
Coupe A-A'



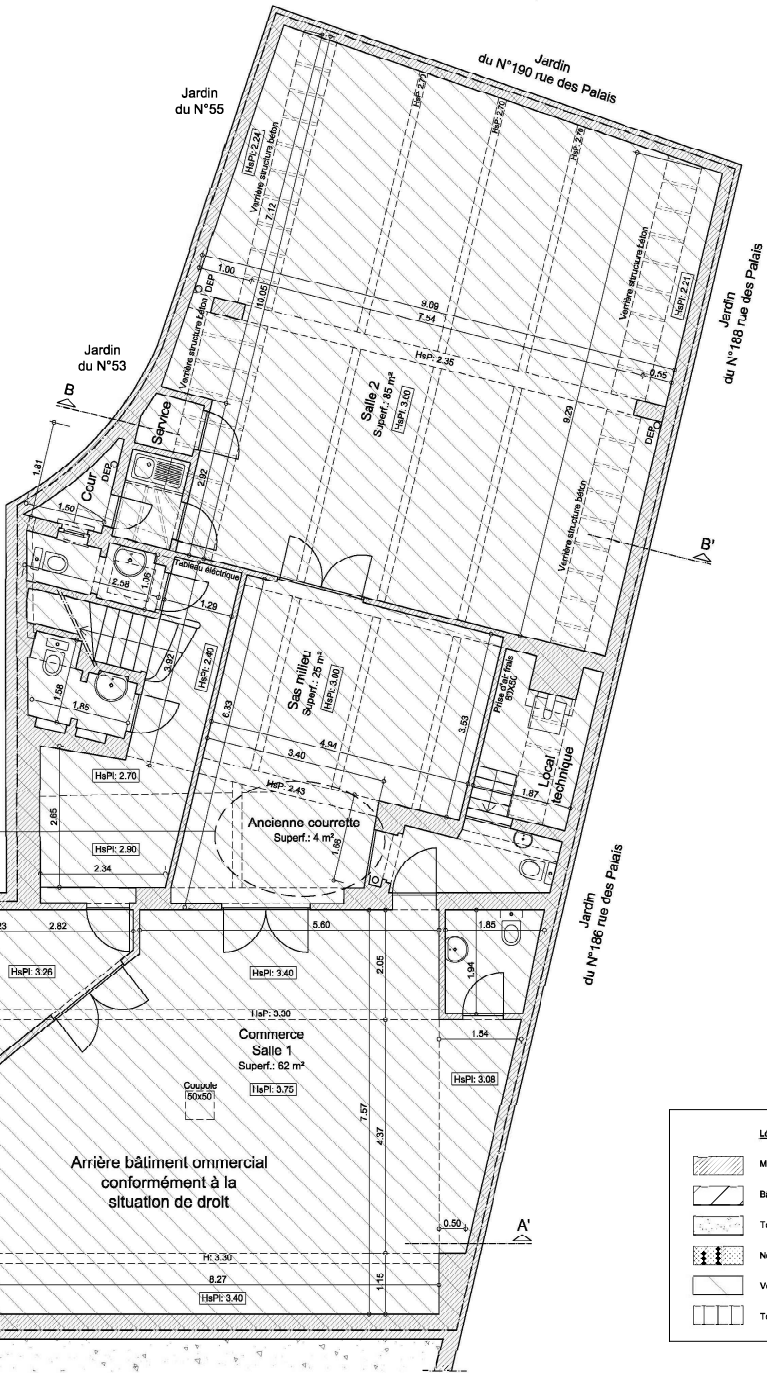
Implantation situation de droit



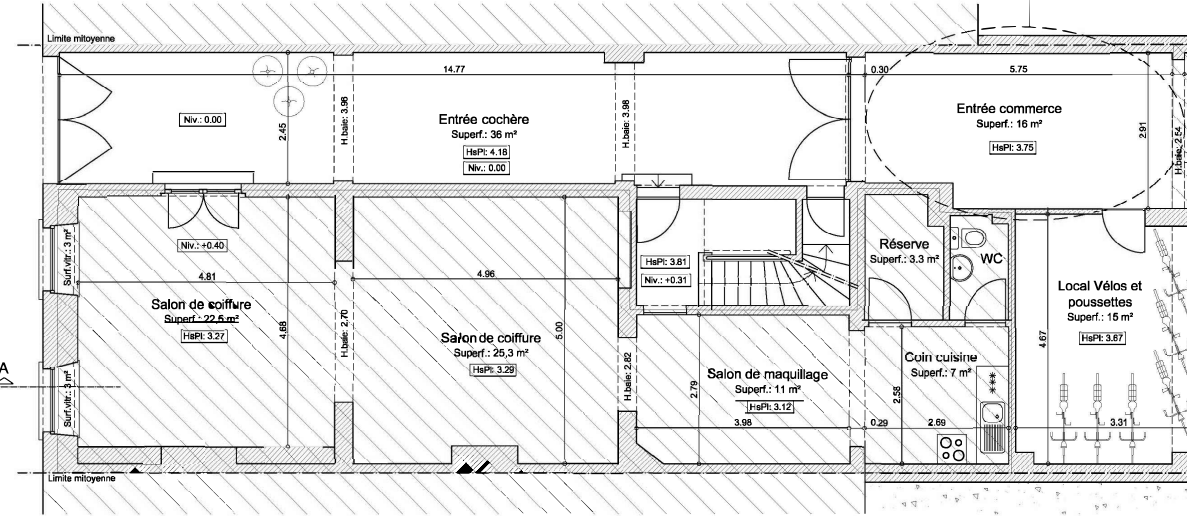
- Légende des matériaux:**
- ① Enduit peint blanc
 - ② Pierre blanche
 - ③ Châssis/porte en métal
 - ④ Brique rouge/orange
 - ⑤ Brique jaune
 - ⑥ Pierre bleue
 - ⑦ Bois naturel
 - ⑧ Bois peint blanc
 - ⑨ PVC blanc
 - ⑩ Tapis oranges
 - ⑪ Enduit
 - ⑫ Vitraux colorés
 - ⑬ Double vitrage clair
 - ⑭ Pierre pente en blanc
 - ⑮ PVC vert
 - ⑯ Bois peint rouge
 - ⑰ Roofing
 - ⑱ Couvre-mur béton
 - ⑲ Ferronnerie noire item existant



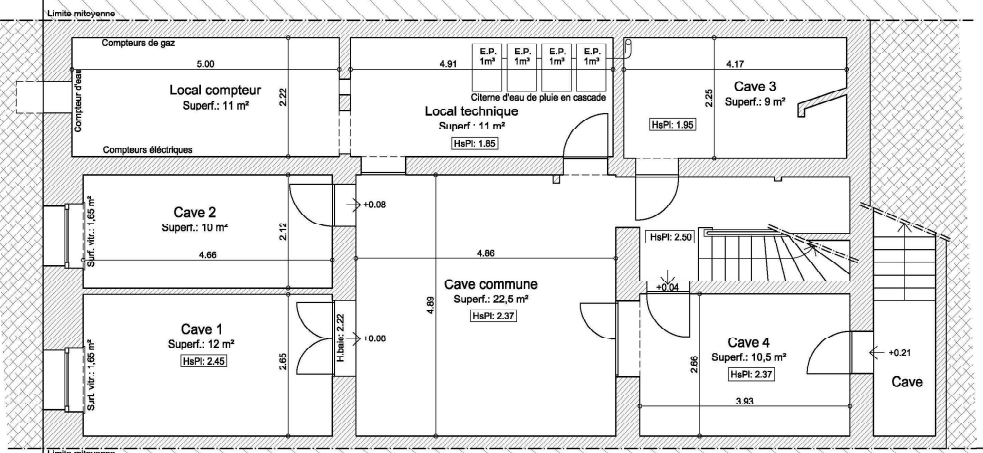
Nouvelle implantation



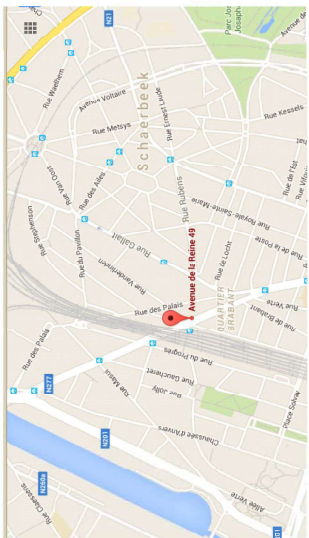
- Légende des matériaux:**
- Maçonnerie existante
 - Bâtiments voisins
 - Toiture végétalisée
 - Nouvelle maçonnerie/isolation
 - Volume existant
 - Toiture à versant



Rez-de-chaussée: Commerce et entrepôt



Sous-sol: Caves



SITUATION:
Av. de la Reine, n°49
Schaerbeek

PROJET:
Régularisation
Couverture de courtes entre commerce et entrepôt
Changement d'affectation des étages de commerce en logement
Annexe et nouvelles fenêtres en façade arrière

Architecte		Maître d'ouvrage	
FEUILLE:	1 / 2	ECHELLE:	1/50 soit 2 cm/m
MODIFICATION:	INDEXE:	DATE:	DOSSIER:
1	1	1	1
2	2	2	2
3	3	3	3
4	4	4	4
5	5	5	5
6	6	6	6
7	7	7	7
PLANS:	PROJET: Situation, Plans des -1 et +00, Coupe, implantation		

REMARQUES:

- Les fondations et l'étude de stabilité sont à déterminer par un bureau d'étude de stabilité et les plans complémentaires de fondations.
- Les plans de coupe et de section sont à déterminer par un bureau d'étude de stabilité et les plans complémentaires de fondations.
- Les plans de coupe et de section sont à déterminer par un bureau d'étude de stabilité et les plans complémentaires de fondations.
- Les plans de coupe et de section sont à déterminer par un bureau d'étude de stabilité et les plans complémentaires de fondations.